

**DIE PFLANZENWELT
DER ARNIKARASEN
IN RHEINLAND-PFALZ**



Stiftung Natur und Umwelt
Rheinland-Pfalz



**DIE TIERWELT
DER ARNIKAWIESEN
IN RHEINLAND-PFALZ**



Stiftung Natur und Umwelt
Rheinland-Pfalz



SCHMETTERLINGE



Baumweißling
Aporia crataegi
50 - 70 mm | Mai - Juli



Märzveilchen-Perlmutterfalter ⓘ
Argynnis adippe
40 - 45 mm | Juni - September



Großer Perlmutterfalter ⓘ
Argynnis aglaja
50 - 55 mm | Juni - August



Mittlerer Perlmutterfalter ⓘ
Argynnis niobe
40 - 45 mm | Juni - August



Silberfleck-Perlmutterfalter ⓘ
Boloria euphrosyne
36 - 44 mm | Mai - Juli



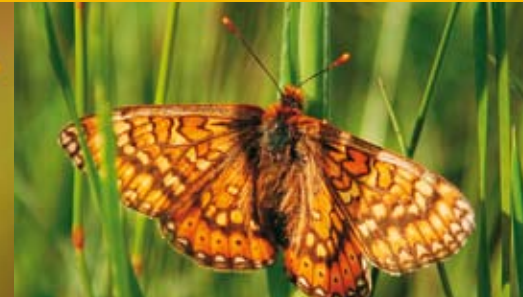
Mädesüß-Perlmutterfalter
Brenthis ino
32 - 40 mm | Mai - August



Braunfleckiger Perlmutterfalter ⓘ
Boloria selene (offen + geschlossen)



Skabiosen-Schneckenfalter ⓘ ⓘ
Euphydryas aurinia (offen + geschlossen)



Kleiner Eisvogel ⓘ
Limenitis camilla (offen + geschlossen)



Dukatenfalter ⓘ
Lycaena virgaureae
35 - 40 mm | Juli - September



Lilagold Feuerfalter ⓘ
Lycaena hippothoe
15 - 20 mm | Juni - August



Blauschillernder Feuerfalter ⓘ ⓘ
Lycaena helle (offen + geschlossen)



Rundaugen-Mohrenfalter ⓘ
Erebia medusa
32 - 40 mm | Mai - Juli



Großer Feuerfalter ⓘ ⓘ
Lycaena dispar
27 - 40 mm | Juni - Juli



Wegerich-Schneckenfalter ⓘ ⓘ
Melitaea cinxia (offen + geschlossen)



Silberschneckenfalter ⓘ ⓘ
Melitaea diamina (offen + geschlossen)



Schachbrett
Melanargia galathea
37 - 52 mm | Juni - August



Wachtelweizen-Schneckenfalter
Melitaea athalia
35 - 40 mm | Juni - August



Braunkolbiger Braundickkopffalter
Thymelicus sylvestris
27 - 34 mm | Juni - August



Gewöhnliches Grünwidderchen ⓘ
Adscita statices
22 - 28 mm | Juni - August



Blutströpfchen-Widderchen ⓘ
Zygaena filipendulae
35 - 40 mm | Juli - August



Große Goldschrecke
Chrysochraon dispar
M 16 - 19 mm, W 20 - 30 mm



Warzenbeißer
Decticus verrucivorus
M 24 - 38 mm, W 26 - 44 mm



Kurzfleügelige Beißschrecke
Metrioptera brachyptera
M 11 - 13 mm, W 17 - 19 mm



Gefleckte Keulenschrecke
Myrmeleotettix maculatus
M 11 - 13 mm, W 12 - 17 mm



Heidegrashüpfer
Stenobothrus lineatus
M 15 - 19 mm, W 21 - 26 mm



Wiesenpieper ⓘ ⓘ
Anthus pratensis
15 cm



Neuntöter ⓘ ⓘ
Lanius collurio
17 cm



Raubwürger ⓘ ⓘ
Lanius excubitor
25 cm



Braunkehlchen ⓘ ⓘ
Saxicola rubetra
14 cm



Schwarzkehlchen ⓘ ⓘ
Saxicola torquata
12 cm

VÖGEL

HEUSCHRECKEN

Borstgrasrasen gehören in Rheinland-Pfalz wie in vergleichbaren anderen Mittelgebirgslandschaften zu den am stärksten gefährdeten Lebensraumtypen. Bei den Borstgrasrasen handelt es sich um Grünlandgesellschaften, die aus einer historischen Nutzung hervorgegangen sind und einen großen Artenreichtum aufweisen. Heutzutage ist eine regelmäßige Nutzung aus grünlandwirtschaftlicher Sicht nicht mehr interessant. Die wenigen noch existierenden Flächen drohen deshalb rasch brach zu fallen, werden aufgeforstet oder aufgedüngt. Dies führt zum Verschwinden der typischen und oftmals gefährdeten Pflanzen und Tiere wie Arnika, Mondraute, Skabiosen-Schneckenfalter oder Warzenbeißer. Die Naturschutzmaßnahmen im Rahmen des EU-geförderten Projektes zur Erhaltung und Regeneration von Borstgrasrasen / Arnikawiesen helfen, viele der seltenen und meist besonders an diesen Standort angepasste Pflanzen- und Tierarten im Gebiet zu erhalten und deren Lebensräume zu vernetzen.



Katzentpöfchen ⓘ
Antennaria dioica
5 - 25 cm | Mai - Juli

Arnika ⓘ ⓘ
Arnica montana
20 - 50 cm | Mai - Juli | g

Heil-Ziest
Betonica officinalis
20 - 70 cm | Juni - August

Schwarze Flockenblume
Centaurea nigra
10 - 70 cm | Juli - September

Flügelginster
Chamaespartium sagittale
10 - 30 cm | Mai - Juni

Stengellose Kratzdistel
Cirsium acaule
5 - 25 cm | Juli - September



Quendel-Seide
Cuscuta epithymum
20 - 60 cm | Juli - September

Seidelbast ⓘ
Daphne mezereum
40 - 150 cm | Februar - Mai | G

Steifer Augentrost
Euphrasia stricta
5 - 25 cm | Juni - September | g

Harzer Labkraut
Galium saxatile
10 - 30 cm | Juli - August

Färber-Ginster
Genista tinctoria
30 - 80 cm | Mai - Juli | G

Bärwurz
Meum athamanticum
20 - 60 cm | Mai - Juli



Gelbe Narzisse ⓘ
Narcissus pseudonarcissus
15 - 40 cm | März - April | G

Ginster-Sommerwurz
Orobancha rapum-genistae
30 - 85 cm | Juni - Juli

Wald-Läusekraut ⓘ
Pedicularis sylvatica
10 - 20 cm | Mai - Juni

Schwarze Teufelskrallen
Phyteuma nigrum
20 - 80 cm | Mai - Juli

Blutwurz
Potentilla erecta
15 - 30 cm | Mai - Oktober

Kleines Helmkraut
Scutellaria minor
10 - 20 cm | Juli - August



Gewöhnlicher Teufelsabbiss
Succisa pratensis
15 - 80 cm | Juli - September

Wiesen-Leinblatt
Thesium pyrenaicum
10 - 40 cm | Juni - Juli

Feld-Thymian
Thymus pulegioides
5 - 20 cm | Juni - September

Trollblume ⓘ
Trollius europaeus
15 - 60 cm | Mai - Juni | g

Echter Ehrenpreis
Veronica officinalis
15 - 20 cm | Mai - August | g

Hunds-Veilchen
Viola canina
5 - 30 cm | April - Juli

ORCHIDEEN



Grüne Hohlzunge ⓘ
Coeloglossum viride
5 - 30 cm | Mai - Juni

Geflecktes Knabenkraut ⓘ
Dactylorhiza maculata
20 - 60 cm | Juni - August

Breitblättriges Knabenkraut ⓘ
Dactylorhiza majalis
10 - 50 cm | Mai - Juni

Braune Stendelwurz ⓘ
Epipactis atrorubens
20 - 70 cm | Juni - August

Manns-Knabenkraut ⓘ
Orchis mascula
20 - 50 cm | Mai - Juni

Kleines Knabenkraut ⓘ
Orchis morio
10 - 40 cm | April - Juni

Dieses Falblatt soll einen Einblick in die Artenvielfalt dieses besonderen Lebensraumes bieten und eine kleine Bestimmungshilfe sein. Bei den Pflanzen sind die Wuchshöhe und Blütezeit mit angegeben, zudem kennzeichnet das | G | giftige bzw. | g | schwach giftige Arten. Bei den Schmetterlingen sind die Flügelspannweite und Flugzeit sowie bei den Heuschrecken bzw. Vögeln die Größe genannt. Das Symbol ⓘ kennzeichnet gefährdete Tier- und Pflanzenarten nach Bundesnaturschutzgesetz und ⓘ nach FFH- bzw. Vogelschutzrichtlinie der EU.

Impressum: Dieses Bestimmungsfaltblatt entstand im Rahmen des EU Life-Projektes „Erhaltung und Regeneration von Borstgrasrasen Mitteleuropas“.

Weitere Informationen unter www.umweltstiftung.rlp.de und www.life-arnika.eu

Herausgeber: Stiftung Natur und Umwelt Rheinland-Pfalz

Abbildungen: M. Braun, F.-O. Brauner, G. Brown, S. Caspari, F. Fasel, W. George, R. Flogaus-Faust, M. Hopf, A. Koridass, W. Müller, R. Roth, A. Schäfer, M. Schmitt, M. Scholtes, T. Weber



Weiße Waldhyazinthe ⓘ
Platanthera bifolia
20 - 50 cm | Mai - Juli

Grünliche Waldhyazinthe ⓘ
Platanthera chlorantha
20 - 60 cm | Mai - Juni

Weißzüngel ⓘ
Pseudorchis albida
10 - 30 cm | Mai - September

Echte Mondraute ⓘ
Botrychium lunaria
2 - 30 cm | Juni

FARNE



Zittergras
Briza media
20 - 50 cm | Mai - Juni

Bleiche Segge
Carex pallascens
15 - 50 cm | Mai - Juli

Sparrige Binse
Juncus squarrosus
10 - 35 cm | Juni - August

Borstgras
Nardus stricta
10 - 30 cm | Mai - Juni



Stiftung Natur und Umwelt Rheinland-Pfalz

GRÄSER