



[START](#) | [STIFTUNG](#) | [PROJEKTE](#) | [BILDUNG](#) | [SERVICE](#)

[Aktuelles](#) | [Kontakt](#) | [Downloads](#) | [Archiv](#) | [Links](#)

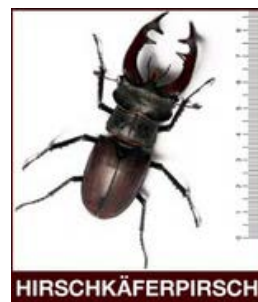
< Newsletter März 2014 veröffentlicht

Umweltministerin Ulrike Höfken im Soonwald >
April 2014 10:48 Alter: 4 yrs

Artenfinder-Kampagnen Wo ist Millan? + Große Hirschkäferpirsch

Dank Ihrer Unterstützung konnten wertvolle Informationen zum Vorkommen beider Arten in unserem Bundesland gesammelt werden. Die Kampagnen sind zum ArtenFinder-Projekt umgezogen. Bitte teilen Sie auch weiterhin Ihre Beobachtungen mit und melden diese direkt über das ArtenFinder Portal: www.artenfinder.rlp.de im Idealfall mit Fotobeleg des gesichteten Tieres, denn das erleichtert die Plausibilitätsprüfung sehr!

Dank Ihrer Unterstützung konnten wertvolle Informationen zum Vorkommen beider Arten in unserem Bundesland gesammelt werden. Die Kampagnen sind zum ArtenFinder-Projekt umgezogen. Bitte teilen Sie auch weiterhin Ihre Beobachtungen mit und melden diese direkt über das ArtenFinder Portal: <http://www.artenfinder.rlp.de/> im Idealfall mit Fotobeleg des gesichteten Tieres, denn das erleichtert die Plausibilitätsprüfung sehr!



Ab der Saison 2014 werden die Beobachtungen allerdings nicht mehr über eigene Meldeformulare eingetragen, sondern direkt über den ArtenFinder übermittelt. Die Melde-Buttons auf den Informationsseiten führen direkt auf www.artenfinder.rlp.de. Alle, die schon einmal einen Rotmilan oder einen Hirschkäfer gemeldet haben, können ihre Zugangsdaten weiterhin verwenden, um auf der ArtenFinder-Seite eine Meldung vorzunehmen. Anders als bisher gibt es bei den Rotmilan-Meldungen keine gesonderte Melde-Option „Waldeinflug“ mehr. Diese Information ist aber weiterhin wichtig und sollte bitte im Bemerkungsfeld der Online-Meldung eingetragen werden! Unter der Rubrik „Tipps für Einsteiger“ am linken Seitenrand finden Sie eine Anleitung für Ihre erste Online-Meldung. Ihre Beobachtungen werden von Experten überprüft und mit einer entsprechenden Rückmeldung entweder freigegeben oder zur Korrektur an Sie zurückgegeben.

Die Ergebnisse der letzten Jahre in Zahlen:

Insgesamt meldeten 746 Bürgerinnen und Bürger ihre Rotmilan-Beobachtungen online und trugen gemeinsam 4526 Meldungen zusammen. 932 Beobachtungen wurden über den Postkartenversand gemeldet, sodass inzwischen in der Summe 5458 Rotmilan-Beobachtungsdaten vorliegen. 72% diese Daten konnten verifiziert werden, sodass 3952 plausible Meldungen im ArtenFinder freigegeben und an die Landesdatenbank weitergeleitet werden konnten.

Insgesamt wurde der Hirschkäfer bisher von 271 Melderinnen und Meldern online gemeldet. Diese trugen gemeinsam 529 Meldungen zusammen. 120 Beobachtungen wurden über den Postkartenversand gemeldet. Von den insgesamt 649 Meldungen konnten 90% verifiziert werden, sodass bisher 581 Meldungen im ArtenFinder freigegeben und an die Landesdatenbank übermittelt werden konnten. Der Großteil der nicht verifizierbaren Meldungen wurde ohne Foto per Postkarte eingereicht.

Aktualisierte Informationsflyer können Sie hier finden.

[Flyer Hirschkäfer Pirsch](#) | [Flyer Wo ist Milan?](#)

