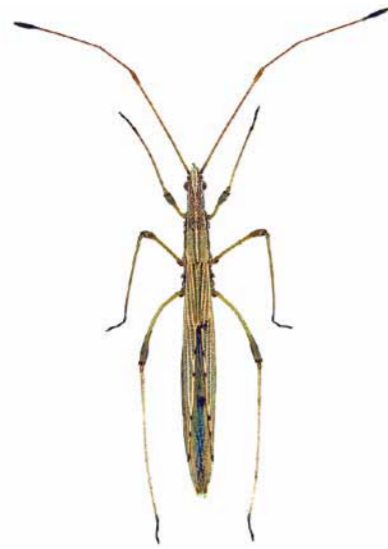


Wanzen in Rheinland-Pfalz



Wipfel-Stachelwanze ♂ | 15 – 17 mm
Acanthosoma haemorrhoidale



Schnackerich ♀ | 10 – 11,5 mm
Neides tipularius



Saumwanze ♂ | 10,5 – 16 mm
Coreus marginatus



Braune Randwanze ♀ | 12 – 15 mm
Gonocerus acuteangulatus



Schwarzrote Weichwanze ♂ | 5,1 – 6,4 mm
Capsus ater



Prachtwanze ♀ | 9,1 – 11,7 mm
Miris striatus



Eichen-Schmuckwanze ♂ | 7 – 8,5 mm
Rhabdomiris striatellus



Spitzling ♂ | 8 – 10 mm
Aelia acuminata



Gemeine Beerenwanze ♂ | 10 – 13 mm
Dolycoris baccarum



Streifenwanze ♂ | 8 – 12 mm
Graphosoma lineatum



Grüne Stinkwanze ♀ | 12 – 14 mm
Palomena prasina



Graue Gartenwanze ♀ | 14 – 16 mm
Rhaphigaster nebulosa



Feuerwanze ♀ | 10 – 12 mm
Pyrrhocoris apterus



Neolygus zebei ♂ | ca. 5,7 mm



Staubwanze ♀ | 15 – 19 mm
Reduvius personatus



Lygaeosoma sardeum ♀ | ca. 4 mm



Raglius confusus ♂ | ca. 6,7 mm



Trapezonotus ullrichi ♂ | ca. 5,7 mm



Adelphocoris vandalicus ♂ | ca. 7,6 mm



Halticus macrocephalus ♂ | ca. 1,8 mm



Phytocoris jordani ♂ | ca. 6 mm



Prostemma sanguineum ♀ | 7,5 – 10 mm



Catoplatys horvathi ♀ | 3,7 – 4,5 mm



Rotrückiger Irrwisch ♂ | 10 – 12 mm
Alydus calcaratus



Aradus ribauti ♂ | 7,3 – 9,6 mm



Cydnus aterrimus ♀ | 8 – 11 mm



Ritterwanze ♀ | 8 – 14 mm
Lygaeus equestris



Loricula elegantula ♀ | ca. 1,6 mm



Kugelwanze ♀ | 3,5 – 4,5 mm
Coptosoma scutellatum



Teufelchen ♂ | ca. 7,7 mm
Phymata crassipes



Rote Mordwanze ♂ | 13,8 – 17,6 mm
Rhynocoris iracundus



Bettwanze ♀ | 3,8 – 9 mm
Cimex lectularius



Amerikanische Zapfenwanze ♂ | 16 – 20 mm
Leptoglossus occidentalis



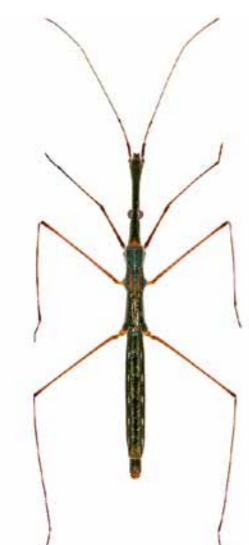
Platanenwanze ♂ | 5,5 – 6,6 mm
Arocatus longiceps



Platanen-Gitterwanze ♀ | 3,3 – 3,7 mm
Corythucha ciliata



Wasserskorpion ♂ | 17 – 25 mm
Nepa cinerea



Gemeiner Teichläufer ♂ | 9 – 12,5 mm
Hydrometra stagnorum



Gemeiner Wasserläufer ♂ | 8 – 10 mm
Gerris lacustris



Stabwanze ♀ | 30 – 35 mm
Ranatra linearis



Gem. Rückenschwimmer ♀ | 13,5 – 16 mm
Notonecta glauca



Schwimmwanze ♀ | ca. 13 mm
Ilyocoris cimicoides



Gemeiner Zwergbachläufer ♂ | ca. 1,4 mm
Microvelia reticulata