

Aktionsräume der Luchse in der Pfalz Juni 2019

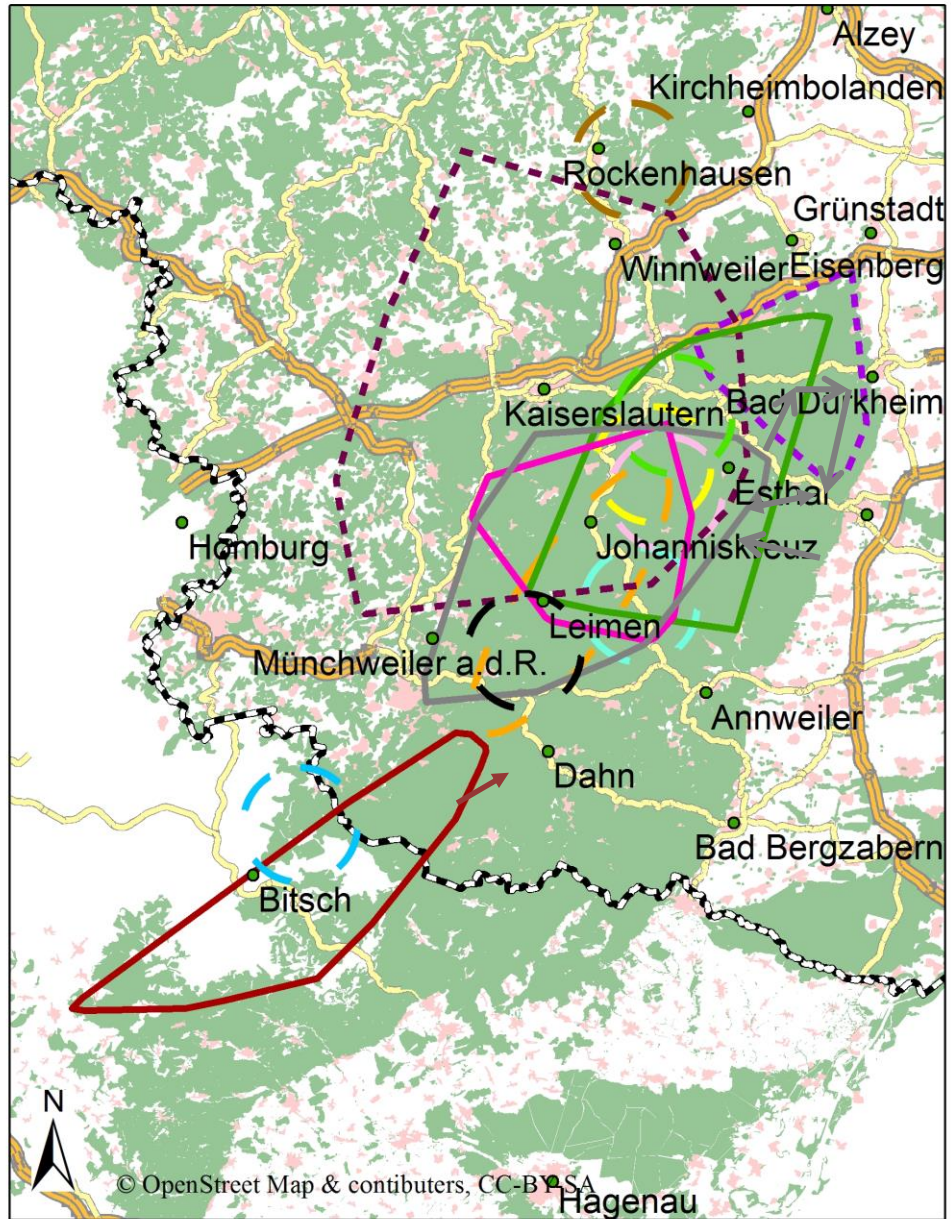
MCP-100

Jan. - April 2019 für

- Wrano [♂]
- Gaupa [♀]
ab März 2019
- Mala [♀]
ab März 2019
- Libre [♂]
ab März 2019
- Alfi [♂]
bis März 2019
- Jara [♀]
bis Nov. 2018

Einzelnachweise
(zB Fotos); [r= 5km]

- Cyril [♂]
Juni 2019
- Juri [♂]
Juni 2019
- Bell [♀]
Juni 2019
- Rosa [♀]
Sept. 2018
- Palu [♂]
März 2019
- Filou [♂]
Juni 2019
- Unbekannt
Mai 2019



Exkursion →

/ Halsbandsender außer Betrieb/ unbesendet

Luchspaten:

